



**SAMARQAND VILOYATI
STATISTIKA BOSHQARMASI**



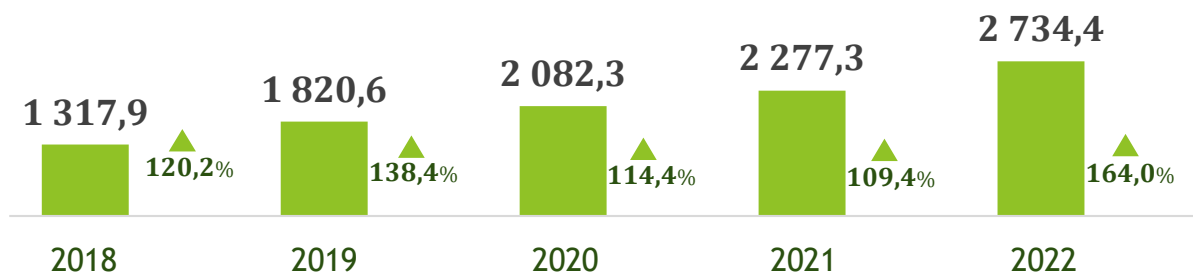
NOMINAL HISOBLANGAN O'RTACHA OYLIK ISH HAQI

*qishloq xo'jaligi va kichik tadbirkorlik
subyektlarisiz, dastlabki ma'lumotlar*

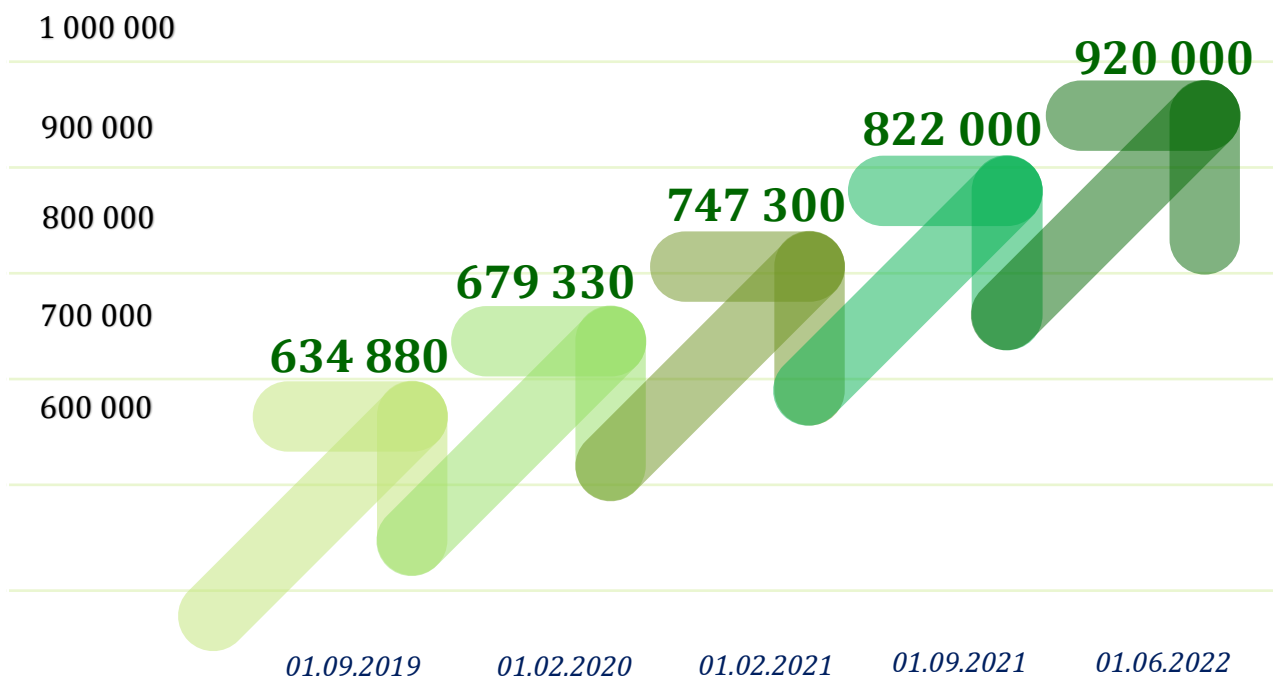
2022 - yil yanvar-sentabr

O'rtacha oylik ish haqining yillar kesimidagi dinamikasi

yanvar-sentabr o'sish darajasi o'tgan yilning mos davriga nisbatan, ming so'm



Mehnatga haq to'lashning eng kam miqdori dinamikasi, so'mda



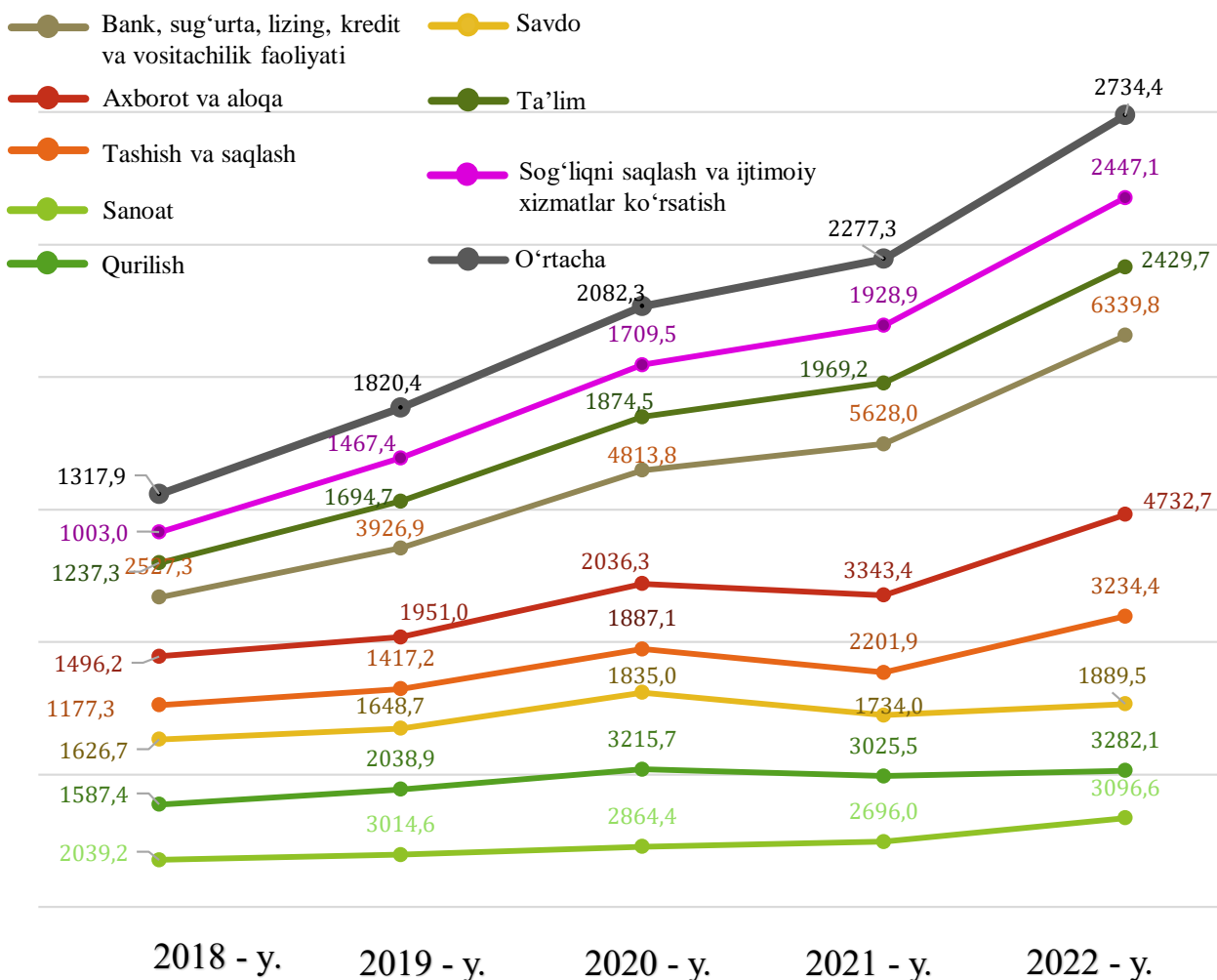
Ma'lumot uchun: Mehnatga haq to'lashning eng kam miqdoriga 2022 - yil 1 - iyundan o'zgartirish kiritildi hamda **920,0 ming so'mga** yetkazildi.

2022 - yil yanvar-sentabr oylari uchun o'rtacha oylik ish haqi ko'rsatkichini shakllantirishda qishloq xo'jaligi va kichik tadbirkorlik subyektlari hisobga olinmagan, chunki fermer xo'jaliklari hamda kichik tadbirkorlik subyektlari yilda bir marta hisobot taqdim etishi belgilangan.

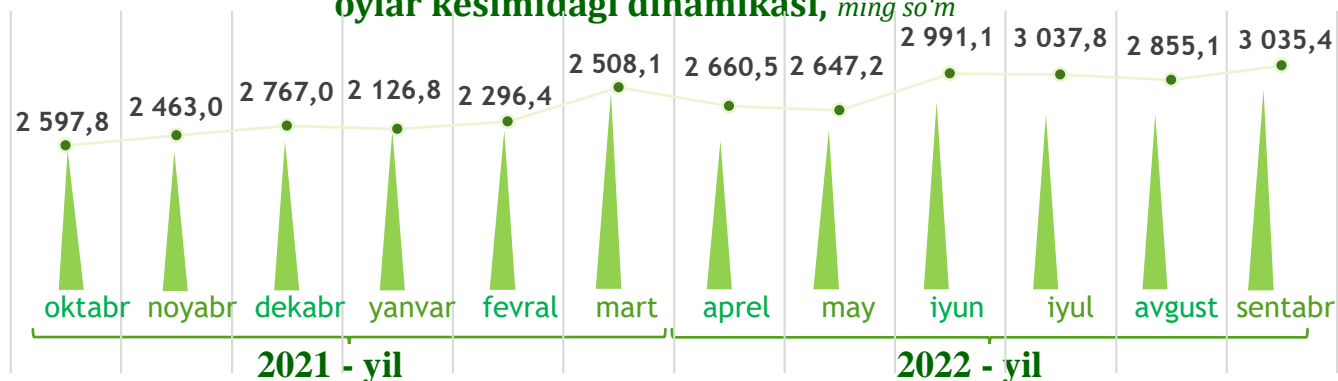
Yuridik shaxs maqomiga ega bo'lgan korxonalar va tashkilotlarda ishlovchi xodimlarning o'rtacha oylik nominal hisoblangan ish haqlari (keyingi o'rinlarda – o'rtacha oylik ish haqi) har bir iqtisodiy faoliyat turlarida turlicha farqlanadi.

O'rtacha oylik nominal hisoblangan ish haqi tarkibiga qo'shimcha to'lovlar, mukofot pullari, rag'batlantiruvchi to'lovlar, kompensatsiya va ishlamagan vaqti uchun to'lovlar, shuningdek, jismoniy shaxslardan olinadigan daromad solig'i va kasaba uyushmasiga ajratmalar kiradi.

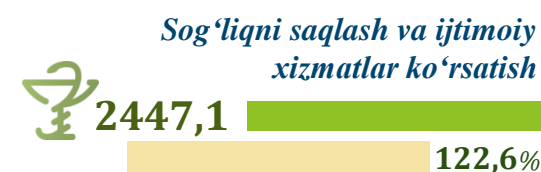
O'rtacha oylik ish haqining tarmoqlar bo'yicha o'zgarish dinamikasi, yanvar-sentabr, ming so'm



2021-2022 - yillarda o'rtacha oylik ish haqining oylar kesimidagi dinamikasi, ming so'm



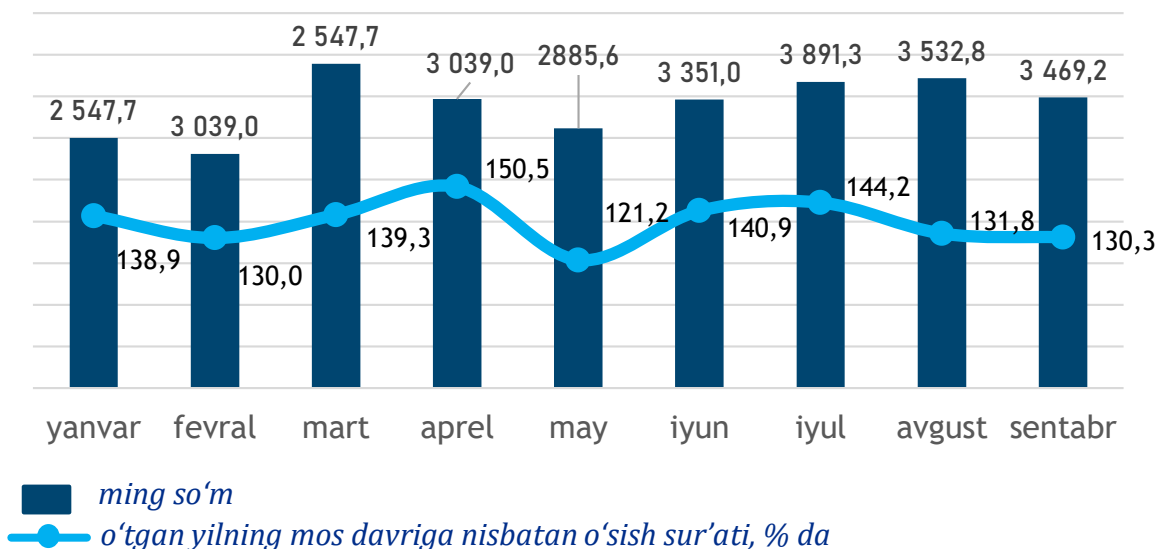
Iqtisodiy faoliyat turlari kesimida o'rtacha oylik ish haqi, ming so'm



2022 - yil yanvar-sentabr oylarida iqtisodiy faoliyat turlari bo'yicha o'rtacha oylik ish haqining eng baland ko'rsatkichi – bank, sug'urta, lizing, kredit va vositachilik faoliyati sohasiga to'g'ri kelib, o'tgan yilning mos davriga nisbatan o'sish darajasi **112,7 %** ni tashkil etdi.

Shuningdek, tashish va saqlash sohasi **140,1 %**, axborot va aloqa sohasi **139,5 %**, sog'liqni saqlash va ijtimoiy xizmatlar ko'rsatish sohasi **122,6 %**, sanoat sohasi **110,5 %**, savdo sohasi **105,5 %**, ta'lim sohasida **115,6 %** ga o'sganligini ko'rishimiz mumkin.

SANOAT SOHASIDA O‘RTACHA OYLIK ISH HAQI



Sanoatning asosiy tarmoqlari bo‘yicha o‘rtacha oylik ish haqi, ming so‘m



2835,6

Ishlab chiqarish sanoati



2336,9

*Suv bilan ta‘minlash,
kanalizatsiya tizimi,
chiqindilarni yig‘ish va
utilizatsiya qilish*

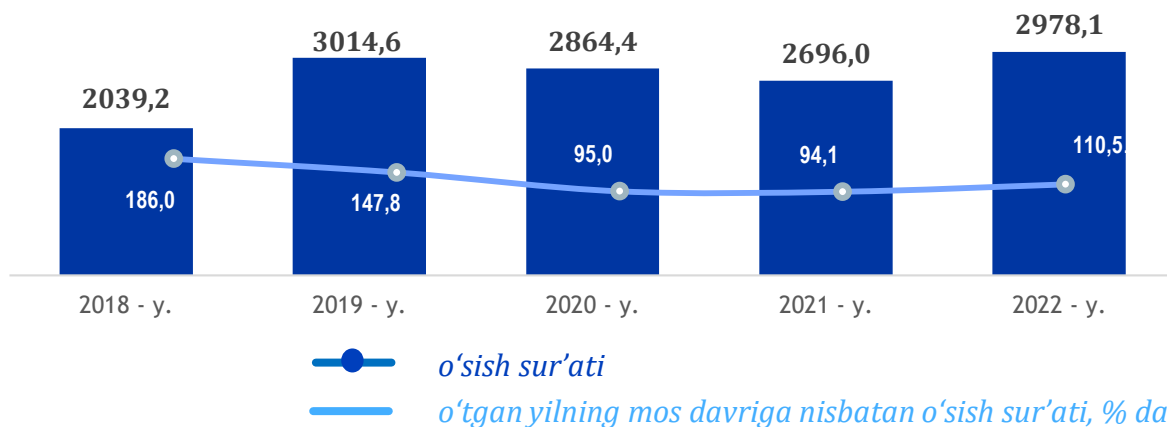


4798,0

*Elektr, gaz, bug‘
bilan ta‘minlash va
havoni konditsiyalash*

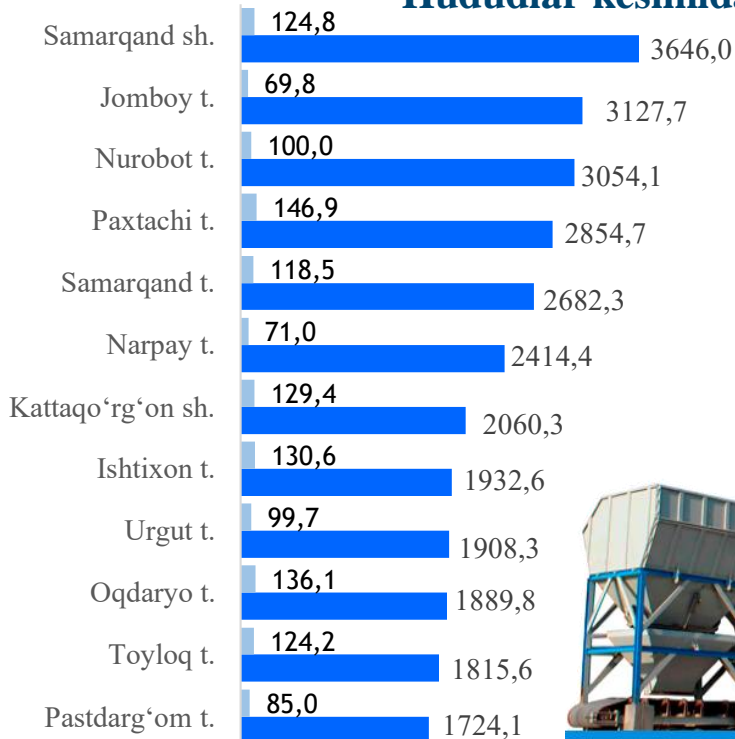
Sanoatning asosiy tarmoqlari bo‘yicha o‘rtacha oylik ish haqining eng yuqori ko‘rsatkichi elektr, gaz, bug‘ bilan ta‘minlash va havoni konditsiyalash (**4798,0 ming so‘m**) va ishlab chiqarish sanoati (**2835,6 ming so‘m**) da kuzatildi.

O'rtacha oylik ish haqining yillar kesimidagi dinamikasi, ming so'm



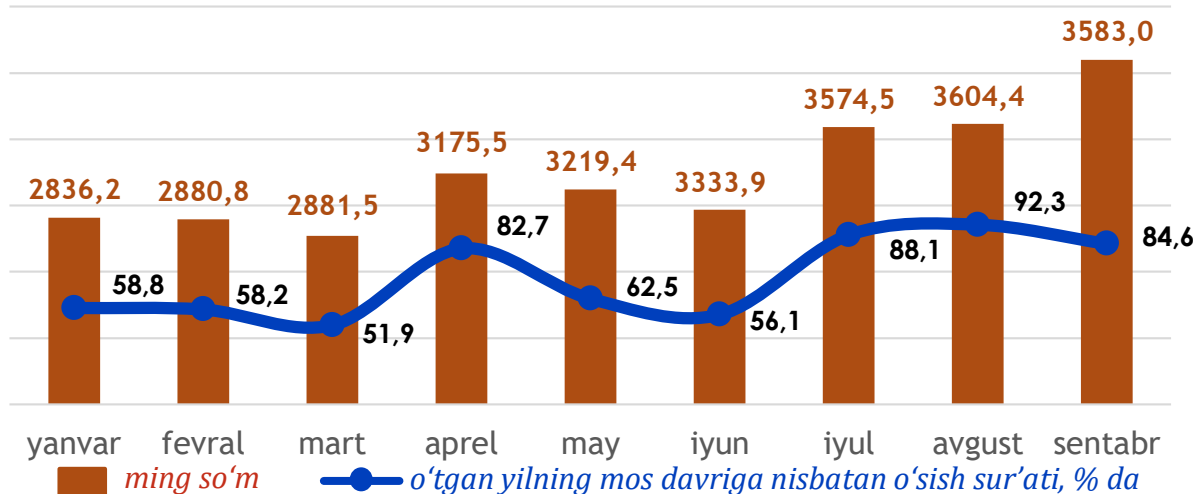
Sanoat iqtisodiy faoliyat turi bo'yicha o'rtacha oylik ish haqining eng yuqori ko'rsatkichi Samarqand shahar (**3646,0 ming so'm**), eng past ko'rsatkichi Payariq tumanida (**910,0 ming so'm**) kuzatildi.

Hududlar kesimida

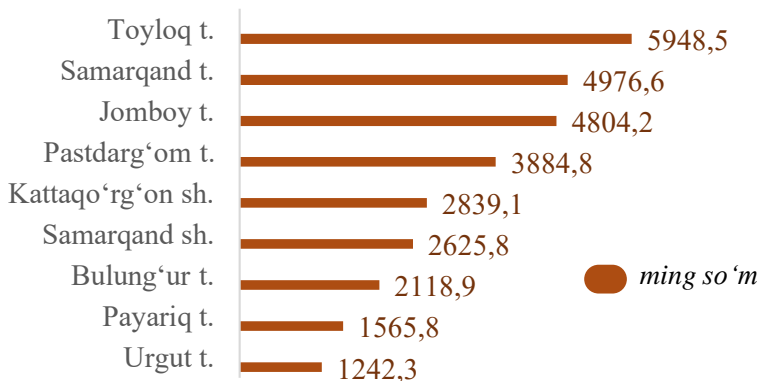


 ming so'm
 O'tgan yilning mos davriga nisbatan o'sish sur'ati

QURILISH SOHASIDA O'RTACHA OYLIK ISH HAQI

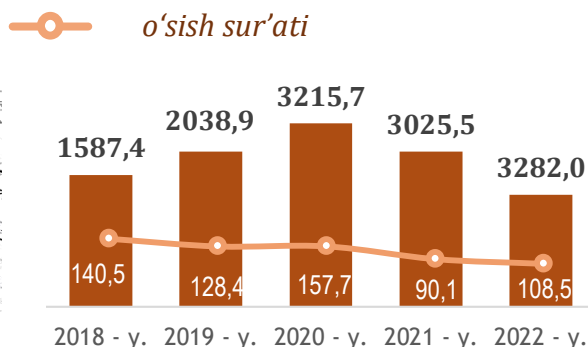


Hududlar kesimida

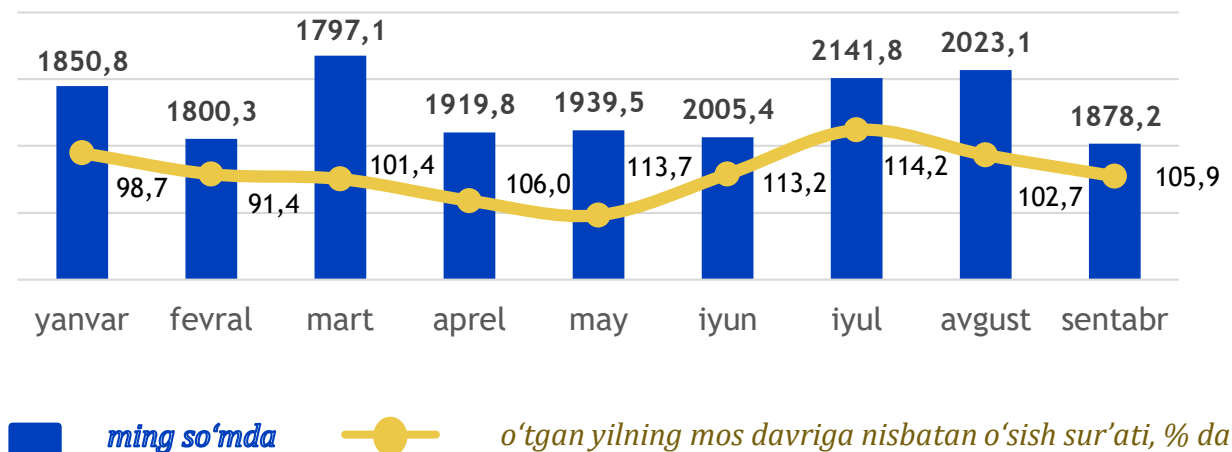


Qurilish faoliyat turi bo'yicha o'rtacha oylik ish haqining eng yuqori o'rsatkichi Toyloq tumani (**5948,5 ming so'm**), Samarqand tumani (**4976,7 ming so'm**) eng past ko'rsatkichi Urgut tumani (**1242,3 ming so'm**), da qayd etildi.

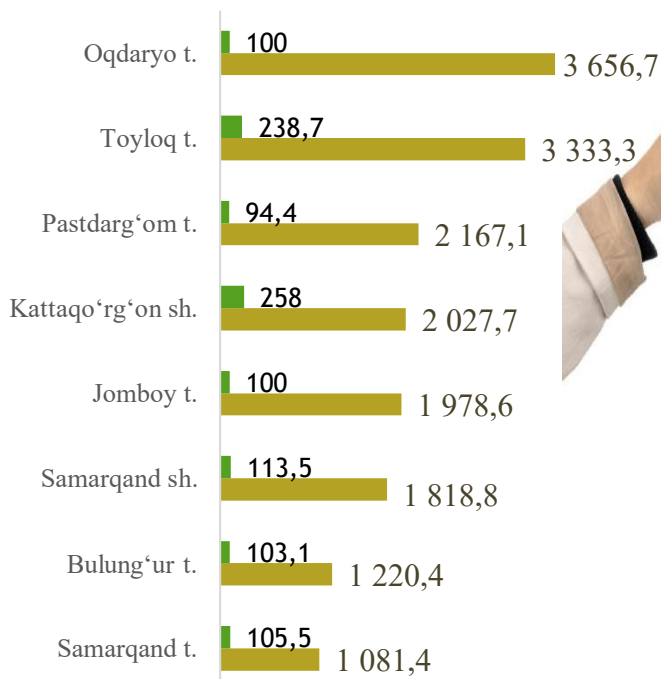
O'rtacha oylik ish haqining yillar kesimidagi dinamikasi, ming so'm



SAVDO SOHASIDA O‘RTACHA OYLIK ISH HAQI



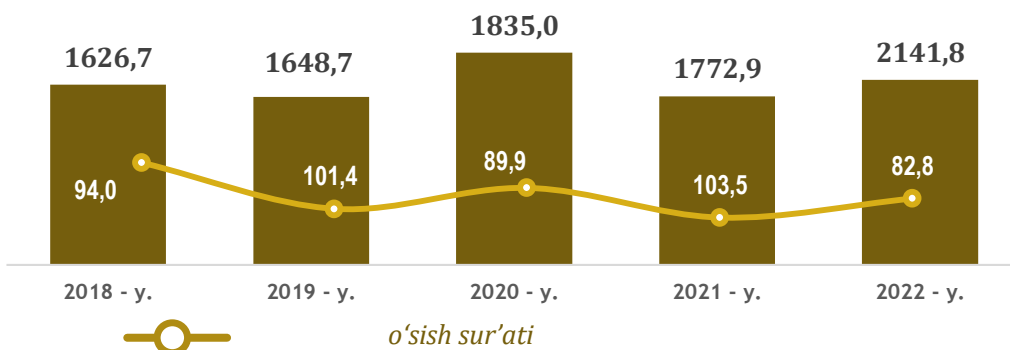
Hududlar kesimida



● ming so'm

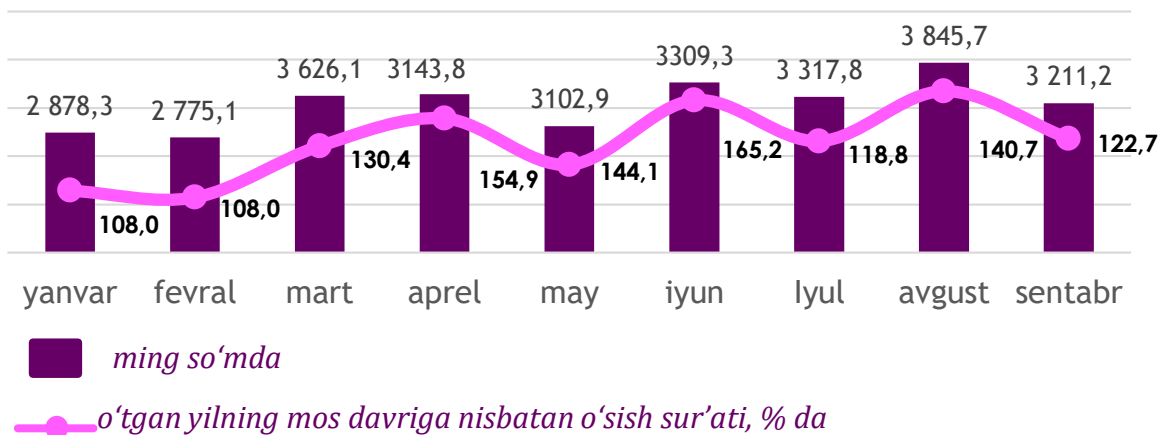
— o'tgan yilning mos davriga nisbatan, % da

O'rtacha oylik ish haqining yillar kesimidagi dinamikasi, ming so'm

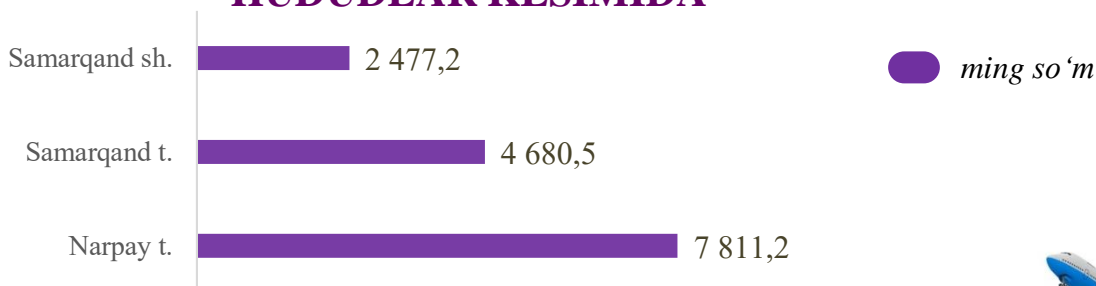


Savdo faoliyat turi bo'yicha o'rtacha oylik ish haqining eng yuqori ko'rsatkichi Toyloq tumani (**3433,7 ming so'm**), Eng past ko'rsatkichi Urgut tumani (**708,1 ming so'm**), da qayd etildi.

TASHISH VA SAQLASH SOHASIDA O‘RTACHA OYLIK ISH HAQI



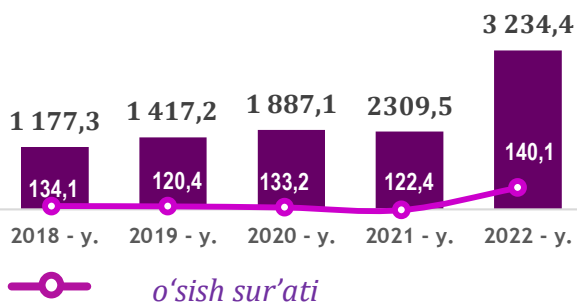
HUDUDLAR KESIMIDA



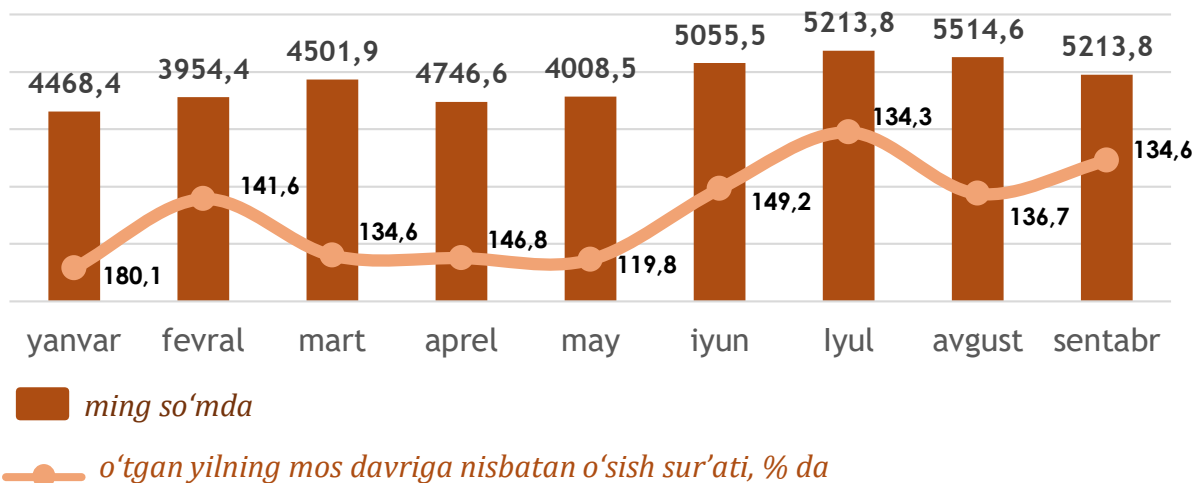
Tashish va saqlash iqtisodiy faoliyat turi bo'yicha o'rtacha oylik ish haqining eng yuqori ko'rsatkichi Narpay tumani (**6168,2 ming so'm**) da kuzatildi.



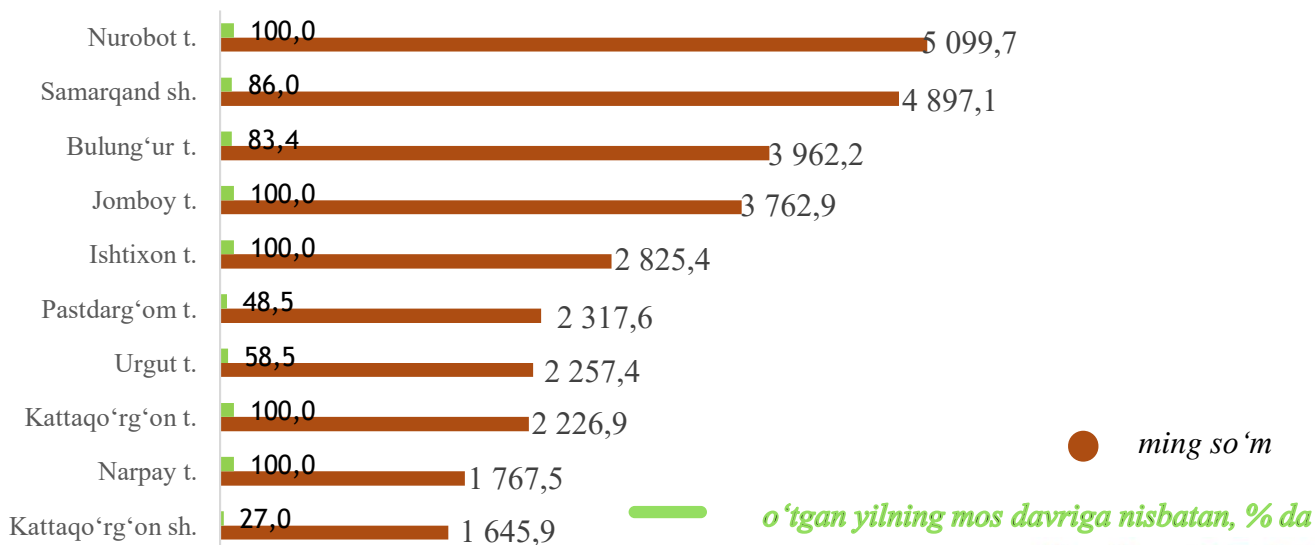
O'rtacha oylik ish haqining yillar kesimidagi dinamikasi, ming so'm



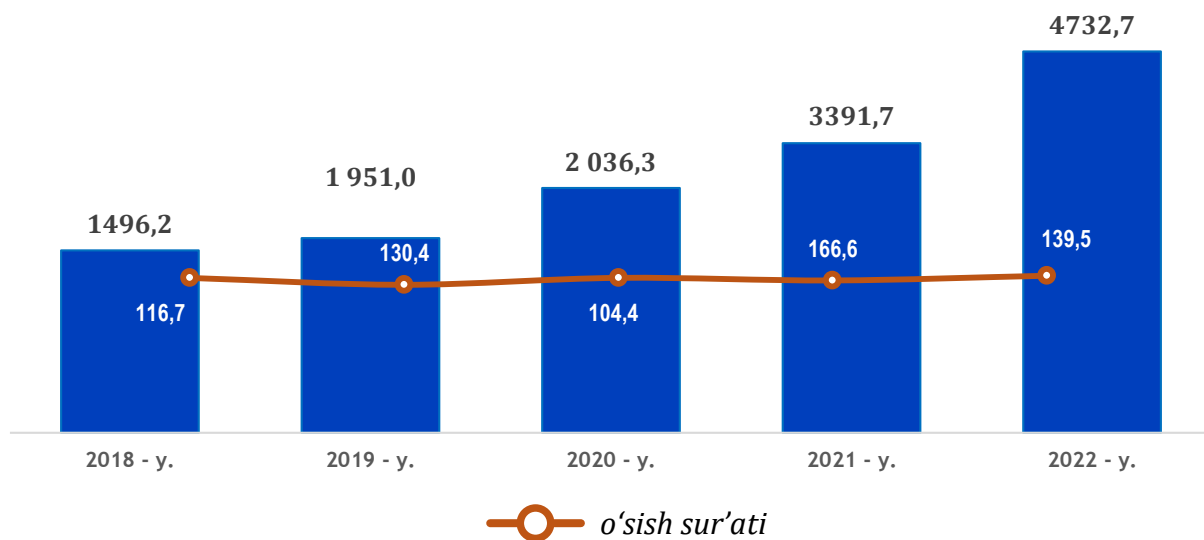
AXBOROT VA ALOQA SOHASIDA O'RTACHA OYLIK ISH HAQI



Hududlar kesimida

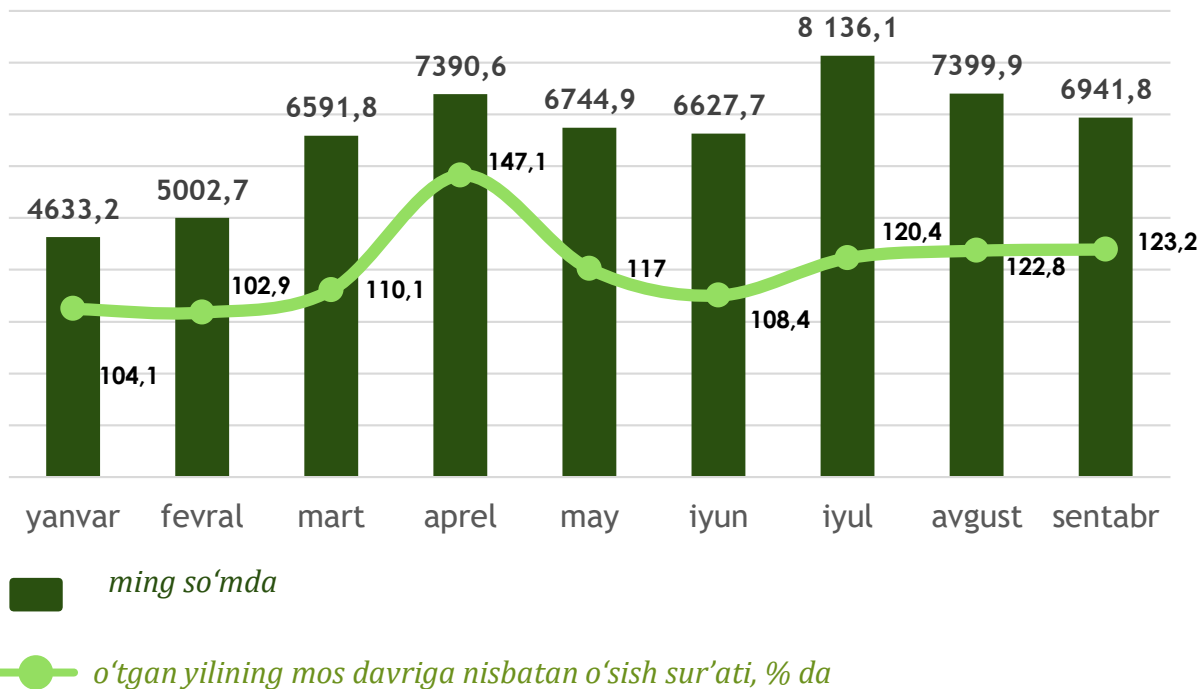


O‘rtacha oylik ish haqining yillar kesimidagi dinamikasi, *ming so‘m*

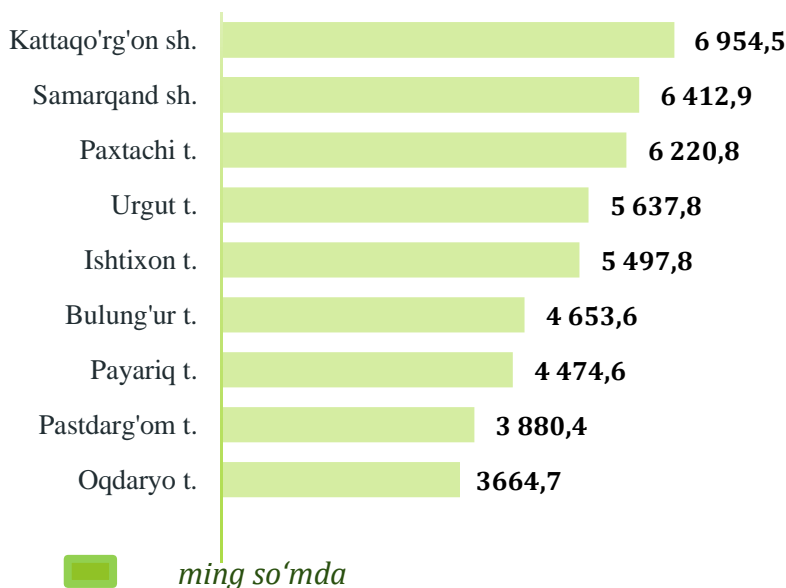


Axborot va aloqa faoliyat turi bo‘yicha o‘rtacha oylik ish haqining eng yuqori ko‘rsatkichi Nurobot tumanida (**5099,7 ming so‘m**), hamda eng past ko‘rsatkichi Nurobot tumani (**631,4 ming so‘m**)da kuzatildi.

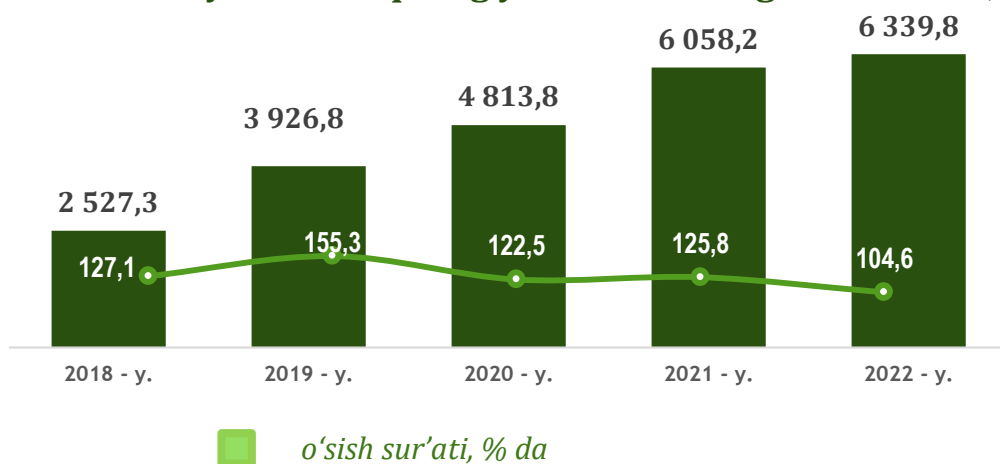
BANK, SUG'URTA, LIZING, KREDIT VA VOSITACHILIK SOHASIDA O'RTACHA OYLIK ISH HAQI



Hududlar kesimida

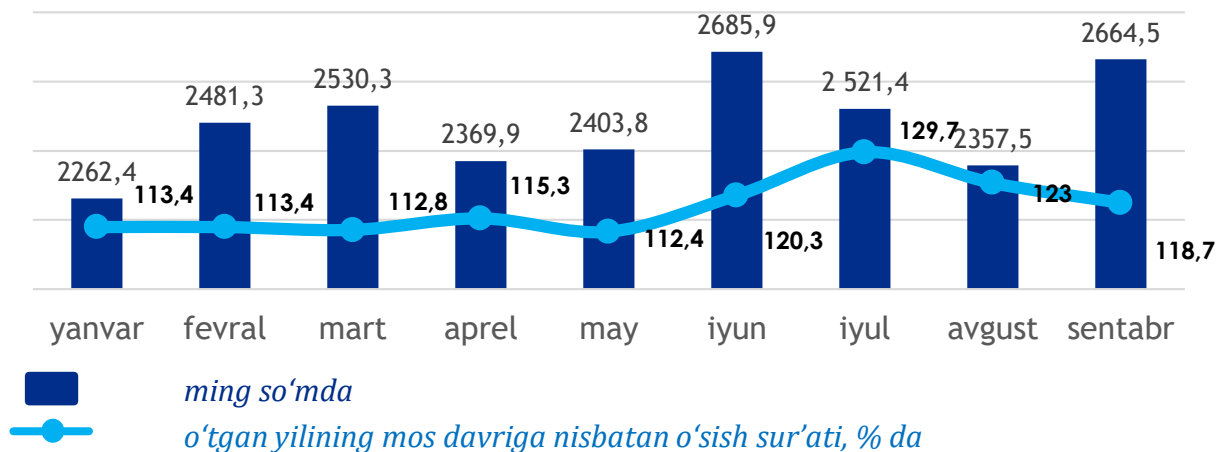


O'rtacha oylik ish haqining yillar kesimidagi dinamikasi, *ming so'm*

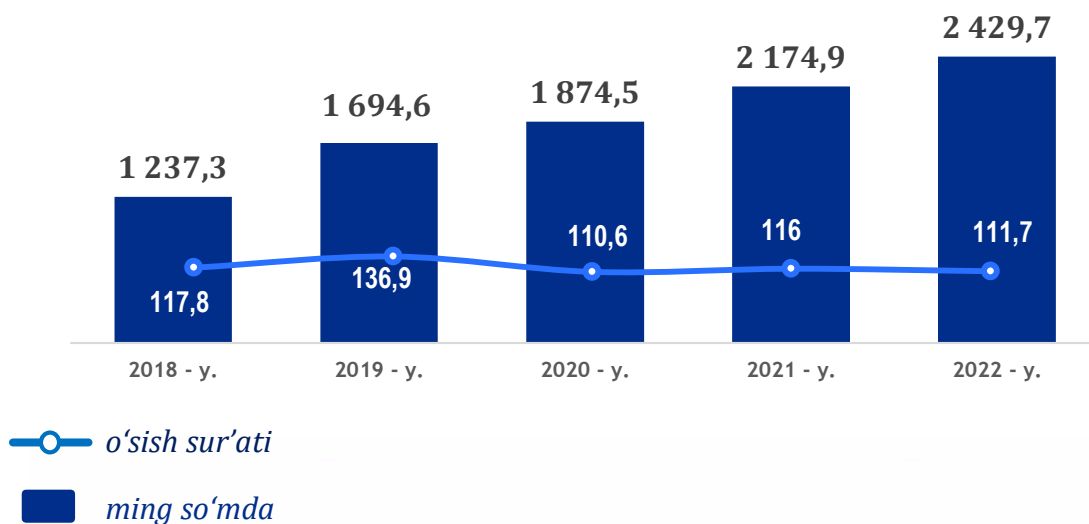


Bank, sug'urta, lizing, kredit va vositachilik faoliyati iqtisodiy faoliyat turi bo'yicha o'rtacha oylik ish haqining eng yuqori ko'rsatkichi Kattaqo'rg'on shahri (**6954,5 ming so'm**), Samarqand shahar (**6412,9 ming so'm**), hamda Paxtachi tumani (**6220,8 ming so'm**), eng past ko'rsatkichi Payariq tuman (**4474,6 ming so'm**), Pastdarg'om tuman (**3880,4 ming so'm**), Oqdaryo tuman (**3664,7 ming so'm**) da kuzatildi.

TA'LIM SOHASIDA O'RTACHA OYLIK ISH HAQI



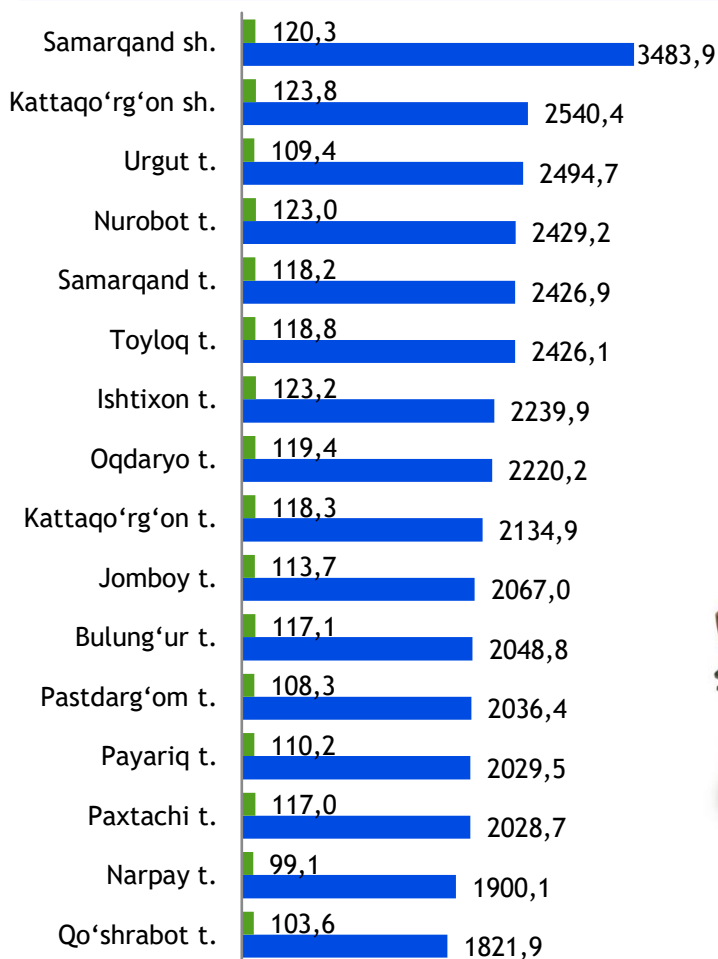
O'rtacha oylik ish haqining yillar kesimidagi dinamikasi, ming so'm



Hududlar kesimida

Ta'lim sohasi bo'yicha bir qator tumanlarda o'rtacha oylik nominal hisoblangan ish haqining viloyat o'rtacha oylik ish haqiga nisbatan yuqori ko'rsatkichi Samarqand shahri (**3483,9 ming so'm**), Kattaqo'rg'on shahri (**2540,4 ming so'm**), Urgut tumani (**2494,7 ming so'm**) da kuzatildi.

Shu bilan bir qatorda, viloyatning ba'zi tuman va shaharlarida ta'lim sohasidagi o'rtacha oylik nominal hisoblangan ish haqi ko'rsatkichi past bo'ldi. Pastdarg'om tumanida (**2036,4 ming so'm**), Payariq tumanida (**2029,5 ming so'm**), Paxtachi tumanida (**2028,7 ming so'm**), Narpay tumanida (**1900,1 ming so'm**) hamda Qo'shrabot tumanida (**1821,9 ming so'm**) qayd etildi.

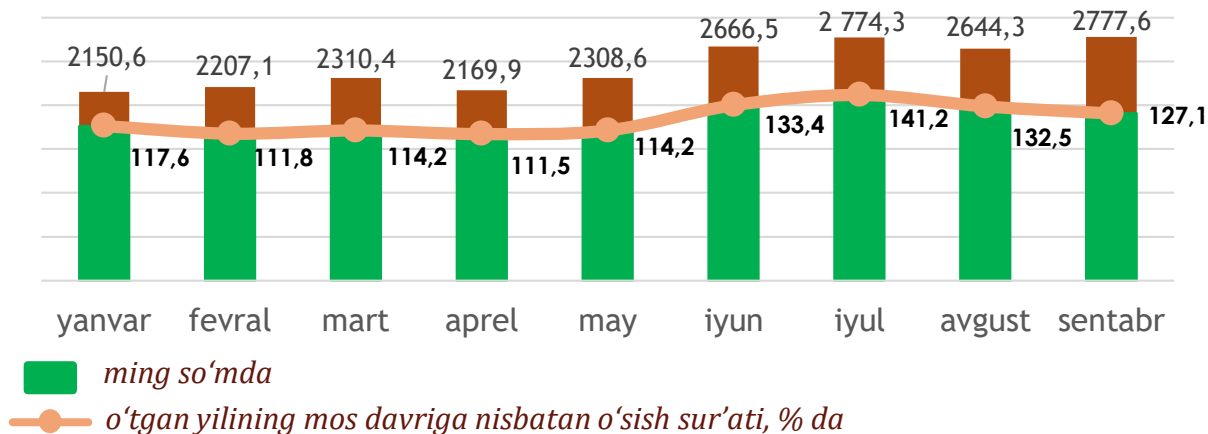


ming so'm

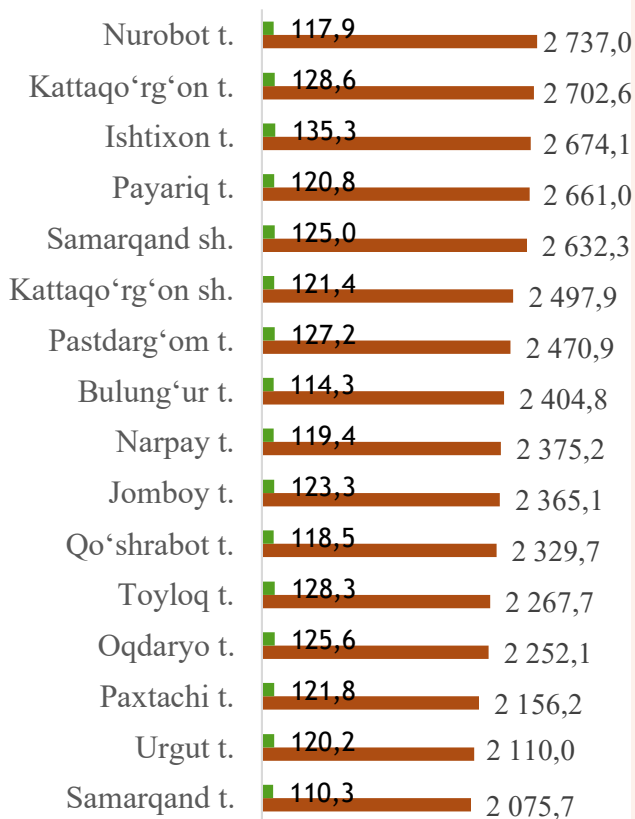


o'tgan yilning mos davriga nisbatan, % da

SOG‘LIQNI SAQLASH VA IJTIMOIIY XIZMATLAR KO‘RSATISH SOHASIDA O‘RTACHA OYLIK ISH HAQI



Hududlar kesimida



 ming so‘m
 o‘tgan yilning mos davriga nisbatan, % da

Sog‘liqni saqlash va ijtimoiy xizmatlar ko‘rsatish bo‘yicha bir qator tumanlarda o‘rtacha oylik nominal hisoblangan ish haqining viloyat o‘rtacha oylik ish haqiga nisbatan yuqori ko‘rsatkichi Nurobod tumani (**1737,1 ming so‘m**),

Shu bilan bir qatorda, viloyatning ba‘zi tuman va shaharlarida o‘rtacha oylik nominal hisoblangan ish haqi ko‘rsatkichi past bo‘ldi. Oqdaryo tuman (**1285,8 ming so‘m**), Paxtachi tuman (**1253,7 ming so‘m**), hamda Toyloq tuman (**2133,8 ming so‘m**) tuman shaharlarida qayd etildi.

DEMOGRAFIYA VA MEHNAT STATISTIKASI BO'LI MI

Nominal hisoblangan ish haqi – ma'lum bir davr (soat, oy, yil) mobaynida xodim tomonidan ishlab chiqarilgan mahsulot (bajarilgan ish yoki ko'rsatilgan xizmat) evaziga ish beruvchilar tomonidan, amaldagi qonun hujjatlariga asoslangan holda soliq va boshqa to'lovlarni o'z ichiga oluvchi yollanma xodimning mehnatiga haq to'lash tarzida jismoniy shaxsga pul shaklida hisoblangan daromadlardan iborat.



Tel.: **66 235-72-35**